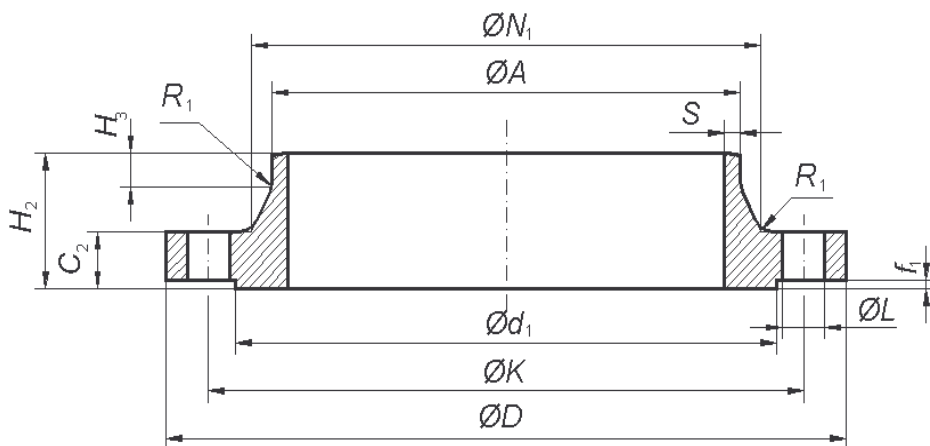


Dimensioni delle flange a collare EN 1092-1 tipo- **11 pn 25**
 con superficie di tenuta B1 a gradino e rigatura fonografica



DN	Dimensioni di accoppiamento					Diametro esterno del collare A	Spessore della flangia	Altezza del gradino mm f1	Altezze		Diametro collare N1	Superf. di tenuta d1	Raggio di raccordo R1	Spessore Collare S	Massa netta alla quota nominale kg
	D i a m e t r i			Bulloni					H2	H3					
	esterno flangia D	cerchio dei bulloni K	fori bulloni L	Nr	Tipo										
15	95	65	14	4	M12	21,3	16	2	38	6	32	45	4	2	0,75
20	105	75	14	4	M12	26,9	18	2	40	6	40	58	4	2,3	1,10
25	115	85	14	4	M12	33,7	18	2	40	6	46	68	4	2,6	1,28
32	140	100	18	4	M16	42,4	18	2	42	6	56	78	6	2,6	1,86
40	150	110	18	4	M16	48,3	18	3	45	7	64	88	6	2,6	2,16
50	165	125	18	4	M16	60,3	20	3	48	8	75	102	6	2,9	2,87
65	185	145	18	8	M16	76,1	22	3	52	10	90	122	6	2,9	3,71
80	200	160	18	8	M16	88,9	24	3	58	12	105	138	8	3,2	4,74
100	235	190	22	8	M20	114,3	24	3	65	12	134	162	8	3,6	6,42
125	270	220	26	8	M24	139,7	26	3	68	12	162	188	8	4	8,81
150	300	250	26	8	M24	168,3	28	3	75	12	192	218	10	4,5	11,50
200	360	310	26	12	M24	219,1	30	3	80	16	244	278	10	6,3	17
250	425	370	30	12	M27	273,0	32	3	88	18	298	335	12	7,1	24
300	485	430	30	16	M27	323,9	34	4	92	18	352	395	12	8	31,5
350	555	490	33	16	M30	355,6	38	4	100	20	398	450	12	8	48
400	620	550	36	16	M33	406,4	40	4	110	20	452	505	12	8,8	63
450	670	600	36	20	M33	457,0	46	4	110	20	500	555	12	8,8	75,5
500	730	660	36	20	M33	508,0	48	4	125	20	558	615	12	10	96,5
600	845	770	39	20	M36	610,0	48	5	125	20	660	720	12	11	138,6
700	960	875	42	24	M39	711,0	50	5	129	20	760	820	12	12,5	138
800	1085	990	48	24	M45	813,0	53	5	138	22	864	930	12	14,2	185
900	1185	1090	48	28	M45	914,0	57	5	148	24	968	1030	12	16	224
1000	1320	1210	56	28	M52	1016,0	63	5	160	24	1070	1140	16	17,5	293
1200	1530	1420	56	32	M52	1219,0	*	5	*	*	*	1350	18	*	*
1400	1755	1640	62	36	M56	1422,0	*	5	*	*	*	1560	18	*	*
1600	1975	1860	62	40	M56	1626,0	*	5	*	*	*	1780	20	*	*
1800	2195	2070	70	44	M64	1829,0	*	5	*	*	*	1985	20	*	*
2000	2425	2300	70	48	M64	2032,0	*	5	*	*	*	2210	20	*	*

* Le tolleranze sugli spessori sono relative a flange lavorate meccanicamente sulle due superfici !

* Specifica da parte del committente !