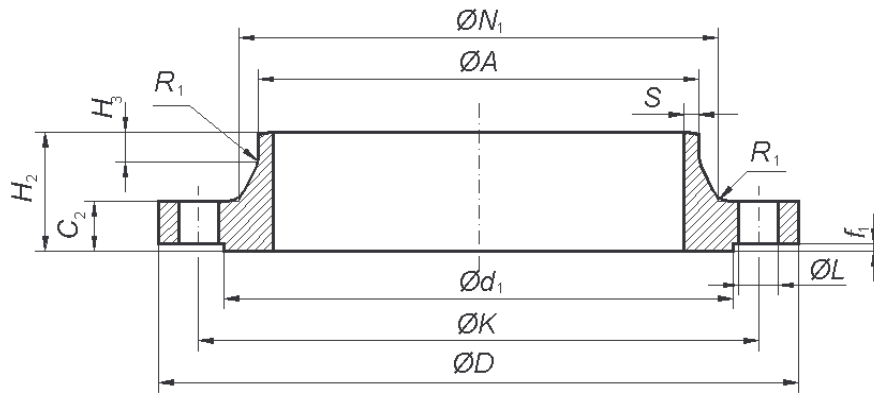


Dimensioni delle flange a collare EN 1092-1 tipo- **11 pn 6**
 con superficie di tenuta B1 a gradino e rigatura fonografica



| DN | Dimensioni di accoppiamento | | | | | Diametro del collare A | Spessore flangia C2 | Altezza del gradino mm f1 | Altezze | | Diametro collare N1 | Superf. di tenuta d1 | Raggio di raccordo R1 | Spessore Collare S | Massa netta alla quota nominale kg | |
|------|-----------------------------|--------------------------------|----------------------|---------|------|---------------------------------|---------------------------|---------------------------------------|---------------------------|----|---------------------------|-------------------------------|--------------------------------|--------------------------|--|----|
| | D i a m e t r i | | | Bulloni | | | | | esterno del collare | H2 | | | | | | H3 |
| | esterno flangia D | cerchio dei bulloni K | fori bulloni L | Nr | Tipo | | | | | | | | | | | |
| | | | | | | | | | | | | | | | | |
| 15 | 80 | 55 | 11 | 4 | M10 | 21,3 | 12 | 2 | 30 | 6 | 30 | 40 | 4 | 2,0 | 0,4 | |
| 20 | 90 | 65 | 11 | 4 | M10 | 26,9 | 14 | 2 | 32 | 6 | 38 | 50 | 4 | 2,3 | 0,6 | |
| 25 | 100 | 75 | 11 | 4 | M10 | 33,7 | 14 | 2 | 35 | 6 | 42 | 60 | 4 | 2,6 | 0,8 | |
| 32 | 120 | 90 | 14 | 4 | M12 | 42,4 | 14 | 2 | 35 | 6 | 55 | 70 | 6 | 2,6 | 1,1 | |
| 40 | 130 | 100 | 14 | 4 | M12 | 48,3 | 14 | 3 | 38 | 7 | 62 | 80 | 6 | 2,6 | 1,3 | |
| 50 | 140 | 110 | 14 | 4 | M12 | 60,3 | 14 | 3 | 38 | 8 | 74 | 90 | 6 | 2,9 | 1,4 | |
| 65 | 160 | 130 | 14 | 4 | M12 | 76,1 | 14 | 3 | 38 | 9 | 88 | 110 | 6 | 2,9 | 1,8 | |
| 80 | 190 | 150 | 18 | 4 | M16 | 88,9 | 16 | 3 | 42 | 10 | 102 | 128 | 8 | 3,2 | 2,8 | |
| 100 | 210 | 170 | 18 | 4 | M16 | 114,3 | 16 | 3 | 45 | 10 | 130 | 148 | 8 | 3,6 | 3,3 | |
| 125 | 240 | 200 | 18 | 8 | M16 | 139,7 | 18 | 3 | 48 | 10 | 155 | 178 | 8 | 4,0 | 4,6 | |
| 150 | 265 | 225 | 18 | 8 | M16 | 168,3 | 18 | 3 | 48 | 12 | 184 | 202 | 10 | 4,5 | 5,2 | |
| 200 | 320 | 280 | 18 | 8 | M16 | 219,1 | 20 | 3 | 55 | 15 | 236 | 258 | 10 | 6,3 | 8,2 | |
| 250 | 375 | 335 | 18 | 12 | M16 | 273,0 | 22 | 3 | 60 | 15 | 290 | 312 | 12 | 6,3 | 11,1 | |
| 300 | 440 | 395 | 22 | 12 | M20 | 323,9 | 22 | 4 | 62 | 15 | 342 | 365 | 12 | 7,1 | 14,8 | |
| 350 | 490 | 445 | 22 | 12 | M20 | 355,6 | 22 | 4 | 62 | 15 | 385 | 415 | 12 | 7,1 | 19,3 | |
| 400 | 540 | 495 | 22 | 16 | M20 | 406,4 | 22 | 4 | 65 | 15 | 438 | 465 | 12 | 7,1 | 22,1 | |
| 450 | 595 | 550 | 22 | 16 | M20 | 457,0 | 22 | 4 | 65 | 15 | 492 | 520 | 12 | 7,1 | 25,7 | |
| 500 | 645 | 600 | 22 | 20 | M20 | 508,0 | 24 | 4 | 68 | 15 | 538 | 570 | 12 | 7,1 | 29,7 | |
| 600 | 755 | 705 | 26 | 20 | M24 | 610,0 | 30 | 5 | 70 | 16 | 640 | 670 | 12 | 7,1 | 36,8 | |
| 700 | 860 | 810 | 26 | 24 | M24 | 711,0 | 30 | 5 | 76 | 16 | 740 | 775 | 12 | 7,1 | 43,2 | |
| 800 | 975 | 920 | 30 | 24 | M27 | 813,0 | 30 | 5 | 76 | 16 | 842 | 880 | 12 | 7,1 | 52,0 | |
| 900 | 1075 | 1020 | 30 | 24 | M27 | 914,0 | 34 | 5 | 78 | 16 | 942 | 980 | 12 | 7,1 | 61,3 | |
| 1000 | 1175 | 1120 | 30 | 28 | M27 | 1016,0 | 38 | 5 | 82 | 16 | 1045 | 1080 | 16 | 7,1 | 67,0 | |
| 1200 | 1405 | 1340 | 33 | 32 | M30 | 1219,0 | 42 | 5 | 104 | 20 | 1248 | 1295 | 16 | 8,0 | 105,7 | |
| 1400 | 1630 | 1560 | 36 | 36 | M33 | 1422,0 | 56 | 5 | 114 | 20 | 1452 | 1510 | 16 | 8,0 | 147,1 | |
| 1600 | 1830 | 1760 | 36 | 40 | M33 | 1626,0 | 63 | 5 | 119 | 20 | 1655 | 1710 | 16 | 9,0 | 175,2 | |
| 1800 | 2045 | 1970 | 39 | 44 | M36 | 1829,0 | 69 | 5 | 133 | 20 | 1855 | 1920 | 16 | 10,0 | 221,7 | |
| 2000 | 2265 | 2180 | 42 | 48 | M39 | 2032,0 | 74 | 5 | 146 | 25 | 2058 | 2125 | 16 | 11,0 | 283,6 | |

* Le tolleranze sugli spessori sono relative a flange lavorate meccanicamente sulle due superfici !